

Wohnungslosenhilfe Iserlohn

Trift 3 | 58636 Iserlohn
Fax: 02371 785684
www.diakonie-mark-ruhr.de



Ansprechpartner:Innen

Stefanie Schulte

Tel.: 02371 22099
Mobil: 01602287964
stefanie.schulte@diakonie-mark-ruhr.de

Angela Hendel

Tel.: 02371 24405
Mobil: 01702210672
angela.hendel@diakonie-mark-ruhr.de

Karin Heinke

Tel.: 02371 435922
Mobil: 015128008347
karin.heinke@diakonie-mark-ruhr.de

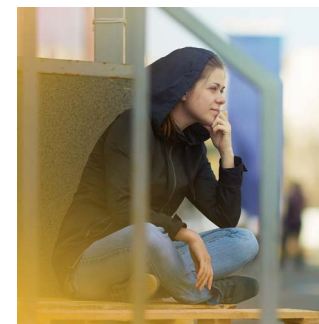
Öffnungszeiten

Aufenthalt: Montag – Freitag 09:00 Uhr bis 12:00 Uhr
Offene Sprechzeit: Montag – Mittwoch und Freitag
10:00 Uhr bis 12:00 Uhr
Außerhalb dieser Zeiten nach Vereinbarung

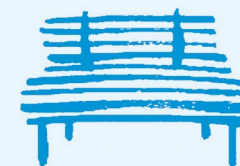
Spendenkonto

IBAN DE10 4545 0001 0100 1885 67
BIC WELADE3 HXXX
Verwendungszweck: Wohnungslosenhilfe Iserlohn

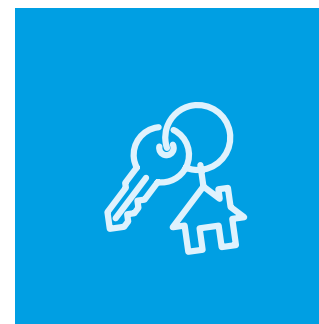
Wohnungslosenhilfe Iserlohn Beratungsstelle



Jeder Mensch
braucht eine Wohnung



Eine Bank ist kein Zuhause



**Sie leben bei Bekannten,
Freunden oder auf der Straße?**

**Sie sind vom Verlust der
Wohnung bedroht?**

Sie haben keine Wohnung?

Wir helfen weiter.

Wir helfen Ihnen Ihre Wohnung zu behalten ...

- ... mit Informationen und Unterstützung zu allen Fragen der Wohnungssicherung
- ... durch die Begleitung bei Anträgen zur Mietsicherung

Wir helfen Ihnen bei der Wohnungssuche

- ... mit Beratung zur Neuanmietung
- ... mit der Beratung zu allen finanziellen Fragen
- ... mit Unterstützung bei der Beantragung aller finanziellen Mittel
- ... mit Informationen zu Wohnungsangeboten

Wir leisten Soforthilfe und sonstige Hilfestellungen ...

- ... mit einer Postanschrift
- ... durch Unterstützung bei der Umsetzung Ihrer Rechtsansprüche
- ... mit der Vermittlung in Notschlafstellen
- ... mit der Vermittlung in weitere oder nachfolgende Hilfsangebote

In unserem Aufenthalt können Sie ...

- ... Badezimmer, Waschmaschine und Wäschetrockner sowie PCs nutzen
- ... sich aufhalten und täglich Kaffee trinken
- ... an dem einmal wöchentlich stattfindenden Frühstück teilnehmen

Wir sind zuständig für ...

- ... Iserlohn, Hemer, Menden, Balve (nördlicher MK)
- ... eine Erstberatung, auch wenn Sie sich außerhalb dieses Gebietes aufhalten



Denn wir
sind gerne
für Sie da ...



Diakonie 
Mark-Ruhr
Wohnungslosenhilfe Iserlohn

... und
stehen Ihnen
zur Seite!

Auch wenn die Lage schwierig und aussichtslos erscheint: Die Mitarbeitenden von der Beratungsstelle helfen weiter. Sie bieten Ihnen persönliche Beratungsgespräche zu allen Fragen in Ihrer schwierigen Situation.



[www.diakonie-mark-ruhr.de/
unterstuetzung-und-beratung/
wohnungslosenhilfe/hagen-2](http://www.diakonie-mark-ruhr.de/unterstuetzung-und-beratung/wohnungslosenhilfe/hagen-2)