

### Ansprechpartnerinnen:

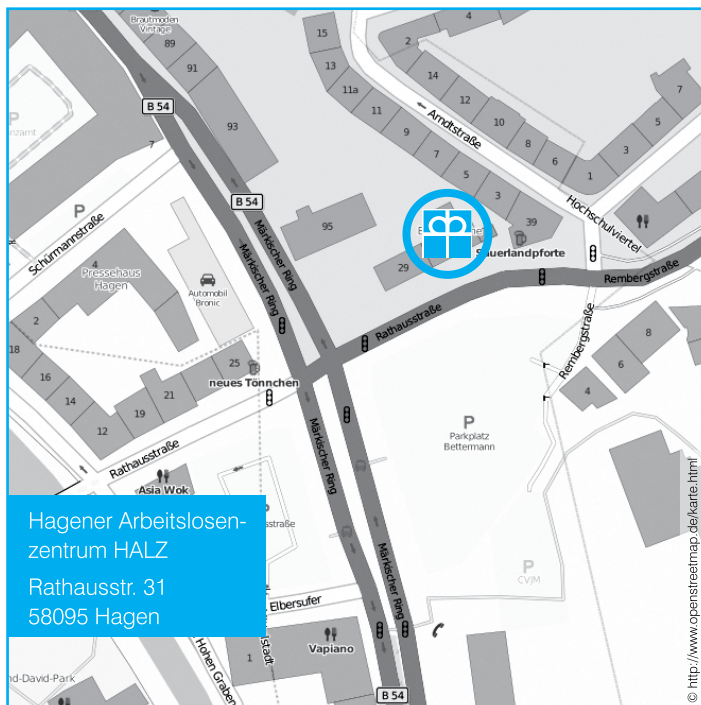
Martina Pacyna  
martina.pacyna@  
diakonie-mark-ruhr.de

Susanne Tiefensee  
susanne.tiefensee@  
diakonie-mark-ruhr.de

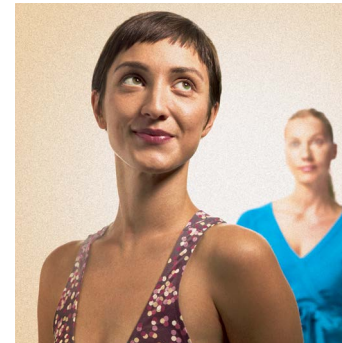
### Öffnungszeiten:

Mo. 8.00 – 17.00 Uhr  
Di. 9.00 – 14.00 Uhr  
Mi. 8.00 – 14.00 Uhr  
Do. 8.00 – 16.00 Uhr  
Fr. 9.00 – 12.00 Uhr

### ANFAHRT



## Erwerbslosen- beratung



für Erwerbslose  
oder von  
Arbeitslosigkeit  
bedrohte  
Menschen

Mit finanzieller Unterstützung des Landes Nordrhein-Westfalen und des Europäischen Sozialfonds



EUROPÄISCHE UNION  
Europäischer Sozialfonds



Ministerium für Arbeit,  
Gesundheit und Soziales  
des Landes Nordrhein-Westfalen





Die Erwerbslosenberatung ist ein unabhängiges, neutrales, sach- und fachkundiges Angebot, das von Erwerbslosen und anderen Ratsuchenden aus dem jeweiligen Einzugsgebiet kostenlos und auf freiwilliger Grundlage wahrgenommen werden kann.

Die Erwerbslosenberatung bietet Beratung bei Fragen rund um das Arbeitslosengeld II nach dem Sozialgesetzbuch II (Hartz IV), Hilfe bei der Arbeitsförderung nach dem SGB III, Rat für Arbeitssuchende und sozialrechtliche Hilfe und Unterstützung bei Widerspruch und Klage nach dem SGB II, III und XII sowie bei Fragen zu weiteren Sozialleistungen.

Darüber hinaus erstreckt sich das Beratungsangebot auch auf die Hilfe bei Fragen rund um berufliche Fort- und Weiterbildung, auf Rat bei Fragen zum Thema Sozialhilfe und Grundsicherung im Alter und bei Erwerbsminderung.

Die Berater geben Hilfe zum Verständnis und bei der Umsetzung von Bescheiden und Unterstützung bei Verwaltungsfragen aus den Bereichen Arbeitslosengeld I und II sowie ähnlichen Fragestellungen.

Sie helfen in allen Lebenslagen rund um Erwerbslosigkeit und drohender Arbeitslosigkeit sowie in Bereichen, die unter dem Grundsatz Fordern und Fördern einen Anspruch begründen können und weisen auf die Rechte und Pflichten im SGB II hin.

Die Erwerbslosenberatung bietet kompetente und komplexe Beratungen durch unsere Fachberaterinnen und Fachberater vor Ort, die in regelmäßigen Qualifikationsschulungen und Fortbildungen ihre Eignung nachweisen und ihre Fachkompetenz unter Kontrolle stellen.

Die Beratungsstellen liegen zentral und verkehrsgünstig in dem jeweiligen Einzugsbereich und sind mit PKW und ÖPNV gut zu erreichen.

Bitte beachten Sie, dass die Erwerbslosenberatungsstelle neben ihrer Tätigkeit im Bereich prekärer Beschäftigung / erwerbsloser Personen etc. seit 2020 auch in der Beratung und Unterstützung gegen Arbeitsausbeutung oder von Arbeitsausbeutung betroffener Menschen vor Ort tätig ist und ihr Leistungsspektrum & Beratungsnetzwerk entsprechend angepasst hat.

Beratung  
& Hilfe.

Persönlich,  
direkt, nah.

