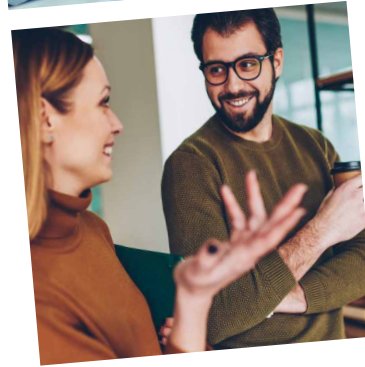


Mit einem
**guten
Gefühl**
zur Arbeit.



Diakonie 
Mark-Ruhr

Betriebliche Sozialarbeit



Ansprechpartnerin
Corinna Wahlen-Neider
Tel. 02331 3063052
Rathausstraße 31
58095 Hagen
[corinna.wahlen-neider@
diakonie-mark-ruhr.de](mailto:corinna.wahlen-neider@diakonie-mark-ruhr.de)

Für Terminvereinbarungen
und weitere Informationen,
nehmen Sie bitte telefonischen
Kontakt auf oder senden
Sie uns eine E-Mail.

www.diakonie-mark-ruhr.de

Betriebliche Sozialarbeit

Für Unternehmen | Mitarbeitende
Fach- und Führungskräfte

Wir sind da.
Wo die Menschen
uns brauchen.

Diakonie 
Mark-Ruhr

Betriebliche Sozialarbeit

Für Unternehmen | Mitarbeitende
Fach- und Führungskräfte

Betriebliche Sozialarbeit fördert die psychosoziale Gesundheit und Arbeitszufriedenheit der Beschäftigten. Sie stellt einen wichtigen Beitrag der Serviceorientierung für Mitarbeitende im Unternehmen dar. Sie fördert ein positives Betriebsklima und reduziert (psychische) Belastungen der Mitarbeitenden. Betriebliche Sozialarbeit leistet einen entscheidenden Beitrag zur Gesundheitsprävention im Betrieb.

Betriebliche Sozialarbeit unterstützt Mitarbeitende unbürokratisch, niederschwellig und schnell bei der Bewältigung individueller und sozialer Herausforderungen und Problemlagen.

In der betrieblichen Sozialarbeit nehmen wir uns Zeit die Situation mit den Ratsuchenden zu erfassen und verfügen über vertiefte Kenntnisse regionaler Unterstützungsstrukturen sozialer, medizinischer und psychologischer Art (z.B. diverse Beratungsstellen, Pflegeeinrichtungen, Therapie- und Weiterbildungsmöglichkeiten, Schuldner- und Insolvenzberatung etc.)

Beratungshilfe bei:

- Familiären Themen
Trennung/Scheidung | Kinderbetreuung
Vereinbarkeit von Familie und Beruf | etc.
- Trauerbewältigung
- Pflege von Angehörigen
- Krankheit
- Suchtberatung
- Finanzielle Fragestellungen
- u.v.m.

Schweigepflicht

Die Sozialberatung unterliegt der gesetzlichen Schweigepflicht. Alle Gesprächsinhalte werden streng vertraulich behandelt.

Wir bieten allen Klient*innen:

- Persönliche Beratung und Unterstützung, auch für nahe Familienangehörige
- Telefonische Beratung/Beratung per Mail
- Browsergestützte Videoberatung
- Krisenberatung
- Entwicklung von Lösungsstrategien
- Begleitung von Hilfeprozessen
- Partizipation und Erarbeitung von Selbsthilfestrategien

Wir bieten allen Unternehmen:

- Persönliche Sozialberatung für alle Mitarbeitenden des Unternehmens sowie deren enge Familienangehörige
- Informationen für Mitarbeitende (z.B. durch Infoveranstaltungen, Artikel für Firmennewsletter etc.)
- Beratung von Fach- und Führungskräften
- Informationsveranstaltungen für Fach- und Führungskräfte
- Erarbeitung von Präventionsprogrammen
- Begleitung von Changemanagementprozessen
- Unterstützung bei der Mitarbeiterbindung/-gewinnung

Die Vergütung der Betrieblichen Sozialarbeit erfolgt durch das beauftragende Unternehmen durch den Einkauf des Projektes und ergänzt das professionelle Personalmanagement des Unternehmens.

Gern unterbreiten wir Ihnen ein individuelles und bedarfsorientiertes Angebot.